



**КОМИТЕТ ИМУЩЕСТВЕННЫХ ОТНОШЕНИЙ
АДМИНИСТРАЦИИ ПЕРМСКОГО МУНИЦИПАЛЬНОГО ОКРУГА**

РЕШЕНИЕ

о размещении объектов № 420

Пермский край
Пермский муниципальный округ

21.02.2025

Комитет имущественных отношений администрации Пермского муниципального округа разрешает Публичному акционерному обществу «Россети Урал» (ИНН 6671163413, ОГРН 1056604000970, почтовый адрес: 620026, г. Екатеринбург, ул. Мамина Сибиряка, д. 140)

размещение объекта: «Строительство КТПП 10/0,4 кВ с оборудованием учета э/з, ВЛ 10 кВ, ВЛ 0,4 кВ, установка оборудования учета э/э на опоре ВЛ 0,4 кВ для электроснабжения малоэтажной жилой застройки по адресу: Пермский край, Пермский район, Фроловское с/п, д. Шуваята (кад. номер зем. участка 59: 32:3440001:302)»

на землях муниципальной собственности.

на срок бессрочно

Местоположение: Пермский край, Пермский муниципальный округ, д. Шуваята

Приложение: схема предполагаемых к использованию земель или земельных участков.

Особые условия использования:

1) При установке опор электросетевого хозяйства учесть параметры ширины проезда улично-дорожной сети, во избежание сужения полосы отвода дороги. Установить опоры на расстоянии не более 2 метров от границ земельного участка.

2) При условии получения разрешения на производство земляных работ.

Заместитель председателя комитета

(подпись, печать)

М.В. Королева



СХЕМА ГРАНИЦ
предполагаемых к использованию земель
или части земельного участка

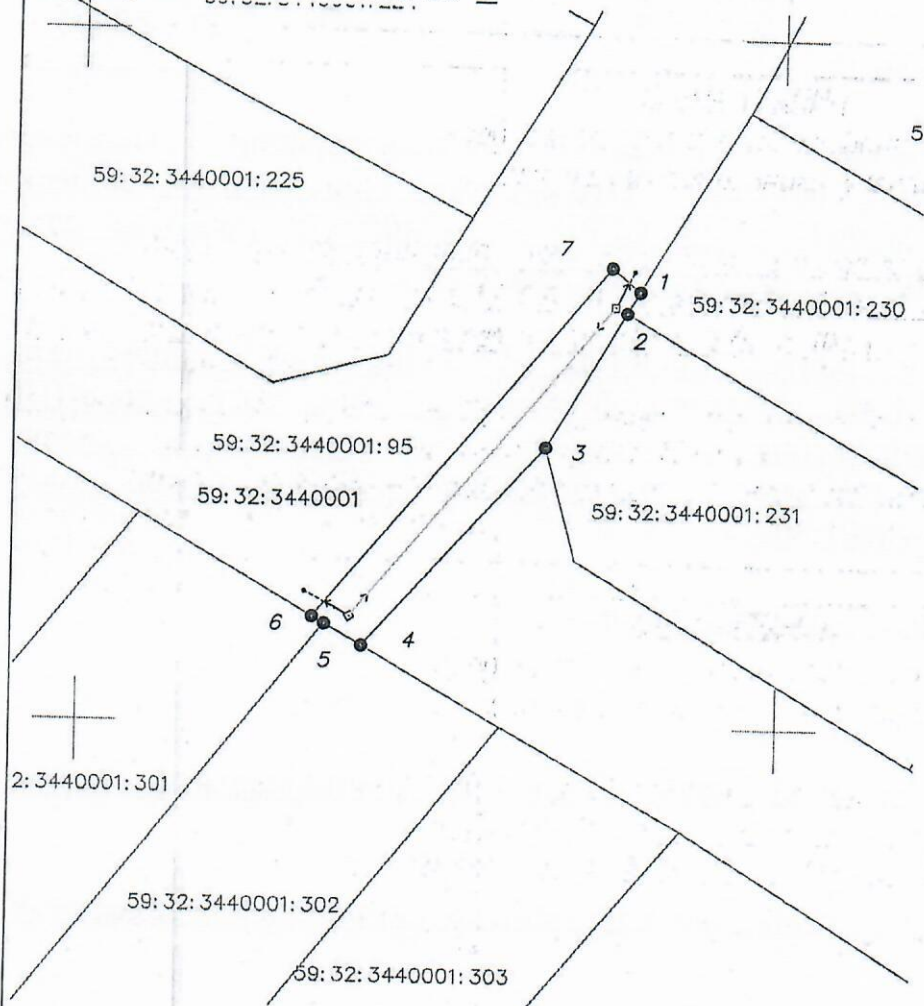
Объект: Строительство КТПП 10/0,4 кВ с оборудованием учета э/э, ВЛ 10 кВ, ВЛ 0,4 кВ, установка оборудования учета э/э на опоре ВЛ 0,4 кВ для электроснабжения малоэтажной жилой застройки по адресу: Пермский край, Пермский район, Фроловское с/п, д. Шуваята (кад. номер зем. участка 59:32:3440001:302)

Местоположение: Пермский край, Пермский муниципальный округ, д. Шуваята

Площадь земель или части земельного участка: 133 кв.м.

Категория земельного участка: Земли сельскохозяйственного назначения

Вид разрешенного использования: =



Каталог координат, м		
№ точки границы	X	Y
1	2	3
1	509031.51	2230989.84
2	509029.96	2230988.93
3	509020.25	2230983.25
4	509005.66	2230970.40
5	509007.21	2230967.74
6	509007.72	2230966.87
7	509033.18	2230987.81
1	509031.51	2230989.84

Система координат МСК-59

Описание границ смежных землепользователей:
 от т.1 до т.2 59:32:3440001:230
 от т.2 до т.3 59:32:3440001:231
 от т.3 до т.4 59:32:3440001:95
 от т.4 до т.5 59:32:3440001:302
 от т.5 до т.6 59:32:3440001:301
 от т.6 до т.1 59:32:3440001:95

Способ размещения объекта:
наземный, надземный

Масштаб 1:500

Условные обозначения

- границы испрашиваемого земельного участка (части земельного участка)
- границы существующих земельных участков, учтенных в ЕГРН
- границы существующих объектов капитального строительства, учтенных в ЕГРН
- границы кадастрового квартала
- границы зон с особыми условиями
- кадастровый номер земельного участка
- номер кадастрового квартала
- ось проектируемой ВЛ

Заявитель: ПАО "Россети Урал"

(доверенность ПЭ/42-2025 от 23.01.2025г.)



Усанина Юлия Сергеевна

(подпись, расшировка подписи)

Верно

(для юридических лиц)
индивидуальных предпринимателей)